

Műszaki adatlap

ILLESZTŐSZALAG

Csomagolás

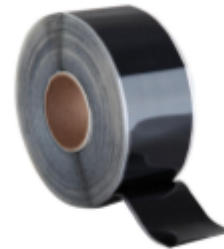
Cikkszám

7.62 cm x 30.5 m / tekercs, 4 tekercs / karton

BPKATLILL-7630

Leírás

A Xpert Atlas Illesztőszalag egy fekete, vulkanizált gumiból készült, nyomásérzékeny ragasztószalag, amelyet erős, vízzáró illesztések kialakítására terveztek egyrétegű EPDM tetőszigetelő lemezekhez. A szalag puha és ragadós, így gyorsan tapad a Xpert Atlas EPDM membránhoz, ugyanakkor nagy kezdeti szilárdsággal rendelkezik. Kiváló tapadást biztosít a legtöbb felületen, beleértve az üveget, a fémeket, a fát, a betont, a falazatot és bizonyos műanyagokat is. OEM-minőségű teljesítményt nyújt egyrétegű EPDM tetőszigetelések felújításához.



Alkalmazás

A Xpert Atlas Illesztőszalagot a Xpert Atlas EPDM membránok helyszíni illesztésére tervezték.

Tárolás

A terméket eredeti, bontatlan csomagolásban tárolja 4°C és 43°C közötti hőmérsékleten. Az eltarthatóság 24 hónap, ha a tárolási előírásokat betartják.

Szín

Fekete.

Biztonság

Mielőtt ezzel vagy bármely más ragasztótermékkel dolgozik, tanulmányozza a termék címkéjét és a Biztonsági Adatlapot (SDS) a szükséges egészségügyi és biztonsági előírások megismerése érdekében.

Tulajdonságok

UL és FM minősítéssel rendelkezik

OEM minőségű

Nincs illékony szerves vegyület (VOC)

Gyors és egyszerű telepítés

Kiváló tapadás

Nem igényel lánghegesztést vagy folyékony ragasztót

Előnyök

Bizonyított teljesítmény

Ipari szabvány szerinti minőség

Környezetbarát

Idő- és munkaerő megtakarítás

Azonnali kezdeti szilárdság

Fokozott biztonság

Felület előkészítés

Minden munkafelület legyen tiszta, száraz, és mentes a szennyeződésektől, portól, törmeléktől, olajoktól, nem tapadó bevonatoktól, károsodott membrántól és egyéb szennyeződésektől, amelyek a felület nem megfelelő minőségéhez vagy egyenetlenségéhez vezethetnek. Szükség esetén tisztítsa meg a felületet a Xpert Atlas Illesztőszalag felvitele előtt egy jóváhagyott EPDM membrántisztítóval.

Kivitelezés

1. Tisztítsa meg és alapozza a Xpert Atlas Illesztőszalag felvitelének teljes felületét.
2. Jelölje meg a membránon az illesztés szélét, majd hajtsa vissza a felső részt. Vigye fel a Xpert Atlas Kellősítő / Alapozót a membrán mindkét oldalára a mellékelt dörzslap segítségével. Dörzsölje alaposan a membránt, miközben a Xpert Atlas Kellősítő / Alapozó nedves, felfelé és lefelé mozgatva az illesztési területen. Megjegyzés: Telepítéskor 4°C alatti hőmérsékletnél ügyeljen, hogy ne képződjön kondenzáció az alapozó felületén.
3. Hagyja a Xpert Atlas Kellősítő / Alapozó terméket addig száradni, amíg érintésre száraznak nem tűnik (nem tapad az ujjhoz, általában kevesebb, mint 20 perc). A száradási idő a környezeti hőmérséklettől és páratartalomtól függően változhat.
4. Helyezze a Xpert Atlas Illesztőszalagot az alapozott illesztési területre a jelölt él mentén. Kézzel nyomja rá, ellenőrizze, hogy a szalag kb. 0,3 cm-t túllógjon az illesztés szélén.
5. Görgesse át a védőfólia felső felületét, hogy elősegítse az alsó aljzathoz való tapadást.
6. Engedje a xpert Atlas EPDM membránt szabadon ráesni a Xpert Atlas Illesztőszalagra. Távolítsa el a védőfóliát 45°-os szögben.
7. Az illesztést azonnal hengerezze át Kézi szilikongörgővel, merőlegesen az illesztés szélére.
8. Zárja le a varrat széleit Xpert Atlas Varrattömítő pasztával.

Felhasználási korlátozások

- Nem használható PVC / TPO tetőmembránokon.
- Ne használható apró részletek és élcsatlakozások fedésére.
- A talkum, por, olaj, jég, hó vagy nedves körülmények gátolják a megfelelő tapadást. A termék helyes telepítéséhez a felületek tiszták és szárazak legyenek.

Óvintézkedések

Figyelje a termék Biztonsági adatlapját.

Műszaki adatok

	Jellemző értékek	Vizsgálati módszer
Alapkomponens (fedőréteg & öntapadó szalag)	EPDM	FTIR
Szín (fedőréteg & öntapadó szalag)	Fekete	Vizuális

Húzószilárdság	min. 40 psi	ASTM D 412
Megnyúlás	>1000%	ASTM D 412
Leválasztási szilárdság	min. 10 pli @ 70°F (21°C)	ASTM D 413
Nyírószilárdság EPDM-en	min. 20 psi @ 70°F (21°C)	ASTM D 816
Ridegségi hőmérséklet	-50°F (-46°C)	ASTM D 746

MEGJEGYZÉS: A fenti információk általános tájékoztatás céljából kerültek közzétételre. A felsorolt tulajdonságok és teljesítményértékek tipikus értékek és nem tekintendők gyártási specifikációnak.

FIGYELMEZTETÉS: A jelen dokumentumban szereplő valamennyi állítás és műszaki információ olyan teszteken vagy adatokon alapul, amelyeket a Building Products Kft. megbízhatónak tart. A Building Products Kft. azonban nem vállal garanciát az információk pontosságára vagy teljességére. A felhasználó rendelkezik az egyetlen ismerettel és ellenőrzéssel azokról a tényezőkről, amelyek befolyásolhatják a Building Products Kft. termékeinek teljesítményét a felhasználás során. A felhasználó felelőssége, hogy teszteket végezzen annak meghatározására, hogy a Building Products Kft. termékei kompatibilisek-e a felhasználó végtermékének terveivel, szerkezetével és anyagaival, valamint hogy a termék alkalmas-e a felhasználó alkalmazási módjára és rendeltetészerű használatára. A felhasználó vállalja a teljes kockázatot és felelősséget az ilyen használatból eredő következményekért.

GARANCIA: A Building Products Kft. garanciát vállal arra, hogy termékei megfelelnek a Building Products Kft. értékesítéskor érvényes specifikációinak, ha a tesztek a Building Products Kft. szabványai szerint végzik. Ha a termék hibásnak bizonyul a Building Products Kft. szabványai szerinti tesztelés során, a Building Products Kft. saját belátása szerint visszatéríti a vételárat, vagy kicseréli, illetve kijavítja a hibás terméket. EZ A KORLÁTOZOTT GARANCIA A VEVŐ EGYETLEN ÉS KIZÁRÓLAGOS JOGORVOSLATA A BUILDING PRODUCTS KFT.-VEL SZEMBEN ÉS MINDEN MÁS, KIFEJEZETT VAGY IMPLIKÁLT GARANCIÁT, IDEÉRTVE, DE NEM KORLÁTOZVA, A FORGALOMKÉPESSÉGRE VAGY KÜLÖNÖS CÉLRA VALÓ ALKALMASSÁGRA VONATKOZÓ IMPLIKÁLT GARANCIÁT, HELYETTESÍT. Semmilyen körülmények között a Building Products Kft. nem felel különleges, véletlenszerű, következményes vagy büntető jellegű károkért, függetlenül attól, hogy a követelés gondatlanságon, szerződésen, garancián, szigorú felelősségen vagy más jogcímen alapul.